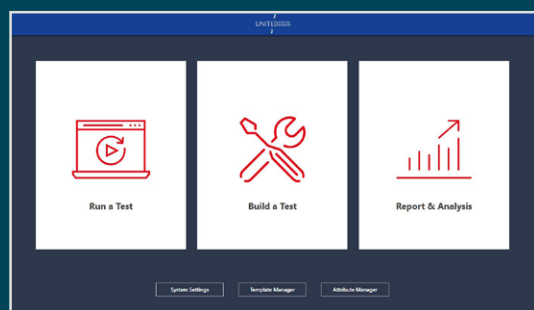


DragonFly UTS

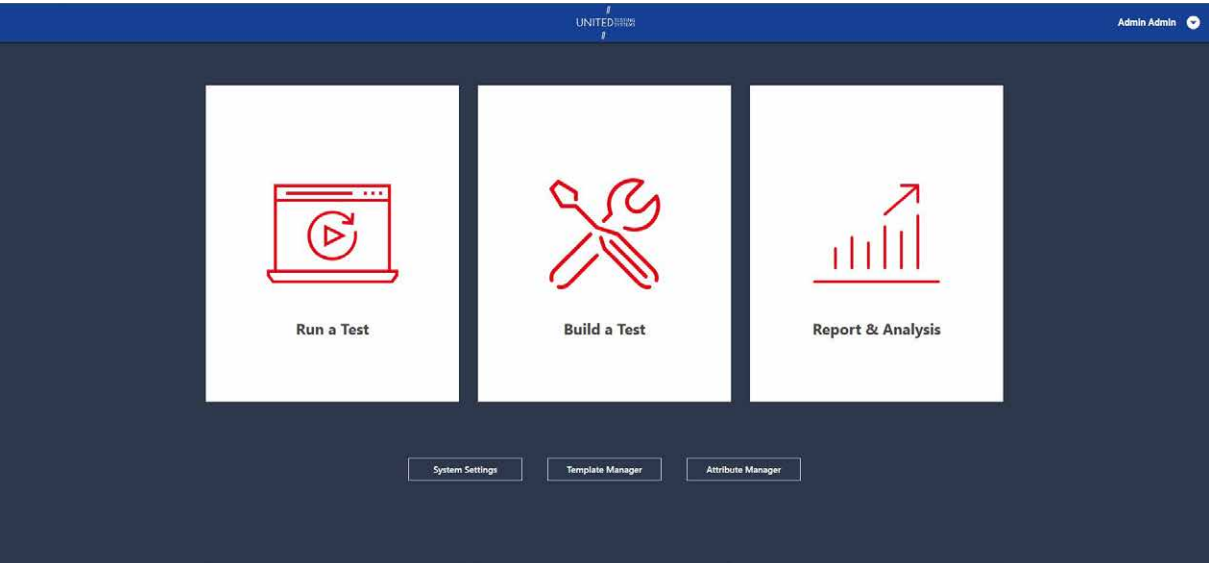
UTS 新一代材料测试
软件平台



DragonFly UTS

UTS 的所有万能材料试验机均使用我们的高性能软件和硬件控制系统 - DragonFly UTS 进行操作

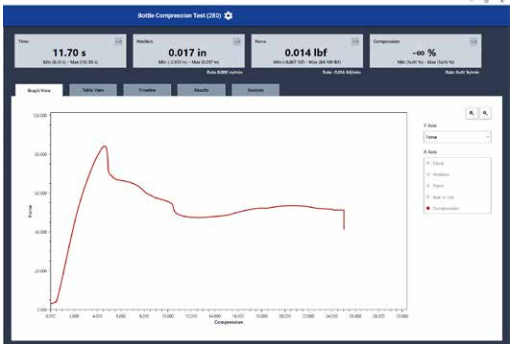
DragonFly UTS 是 UTS 的新一代软件平台，旨在为客户提供现代化万能材料试验机所需的所有最新功能。软件功能强大，且易于使用。



全新的用户体验
DragonFly UTS 软件使用直观且基于工作流程的用户界面，旨在支持生产环境中所有类型的万能试验机用户——从实验室人员到质量控制人员。



全新 DragonFly UTS 硬件控制器
DragonFly UTS 不仅仅是新的“软件”。除了我们的创新软件，UTS 还开发了新一代 DragonFly UTS 硬件控制器 DAQC4，以提供来自万能试验机的最可靠和最高质量的数据。



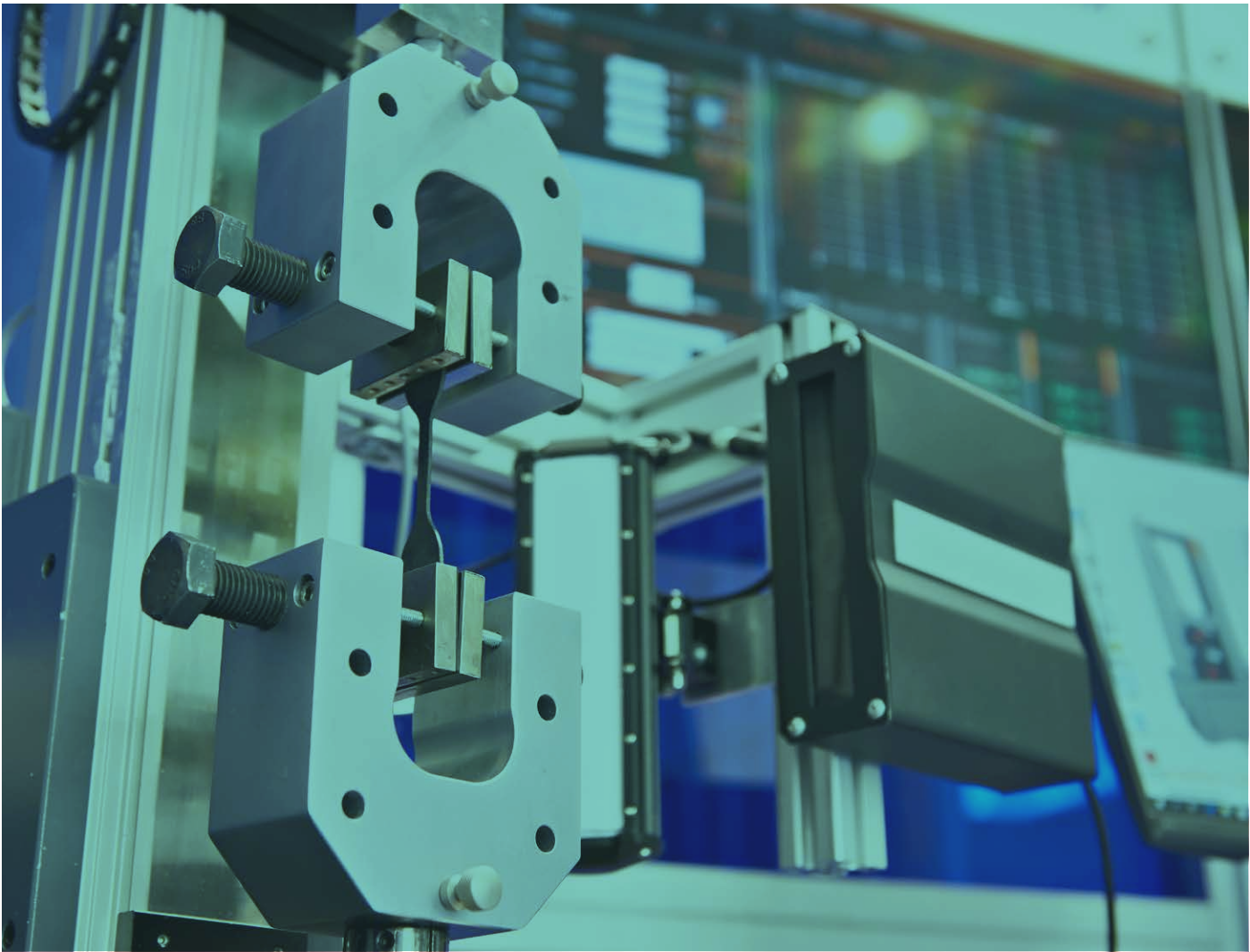
行业领先的数据采集
凭借高达 1,000 Hz 的数据采集速率，DragonFly 的 UTS 数据采集性能在行业中名列前茅，足以满足最先进的测试需求。



数据分析和报告
测试后，数据分析可以直接在软件内部进行，或者可以很容易地将数据导出到其他应用程序以进行进一步分析。对于任何技能水平的操作员来说，创建、生成和归档测试数据和报告都是简单而直观的。



测试方法库
DragonFly UTS 包含一个直接来自工厂的大型测试方法库，几乎符合所有 ASTM、ISO、BS、EN、GB、DIN 和相关国际标准，让您快速启动测试设备并实现运行。测试方法可以在运行 DragonFly UTS 的系统之间轻松导入或导出，从而轻松跨多个平台共享相同的测试方法、机器控制和测试数据。



主测试屏幕概览



1. 样品列表:

将样品加载到样品列表中非常简单，并且可以快速轻松地管理操作员的工作流程。
2. 选项卡视图:

在不同视图之间轻松切换，以访问关键软件功能，包括图形视图、原始数据表、测试时间线视图、结果表视图和分析窗口。
3. 直观的控制按钮:

使用直观且易于理解的控制按钮，单击即可启动测试、停止测试、暂停测试或跳过测试段。
4. 清晰的显示表:

清晰直观的显示表，可轻松查看来自关键数据通道的实时数据收集。
5. 智能图表:

单击按钮即可更改 X/Y 轴，利用智能指针快速查看图形数据，放大/缩小图形数据。



专为多年使用寿命而设计

DragonFly UTS 旨在保护您的投资价值。具有前瞻性的控制器设计使 DragonFly UTS 的硬件控制器 DAQC4 能够抵御电子设备过时问题，事实上，这些问题正困扰着许多使用较旧嵌入式控制器技术的万能材料试验机测试系统。

DAQC4 可以通过即插即用的扩展模块，配置为最多容纳 14 个额外外部通道，可以根据需要添加这些扩展模块，以支持您未来的测试需求。DragonFly UTS 旨在确保您的万能材料试验机能够满足未来多年的测试需求。

DragonFly UTS 硬件控制器 DAQC4

DragonFly UTS 硬件控制器规格	
类别	基础 DAQC4 单元、扩展 DAQC4 单元、高级 DAQC4 单元
特点	
接口	以太网
伺服控制	位置/力/应变
编码器	正交反馈
数据采集	全 24 位 ADC 力/应变（ADC = 模拟到数字）
ADC扩展	除了时间和位置之外，基本单元还带有 2 个 ADC，最多可扩展至 14 个 ADC
I/O	2个数字输出
数据采集率 (Hz) 1, 10, 50, 100, 500, 1000	



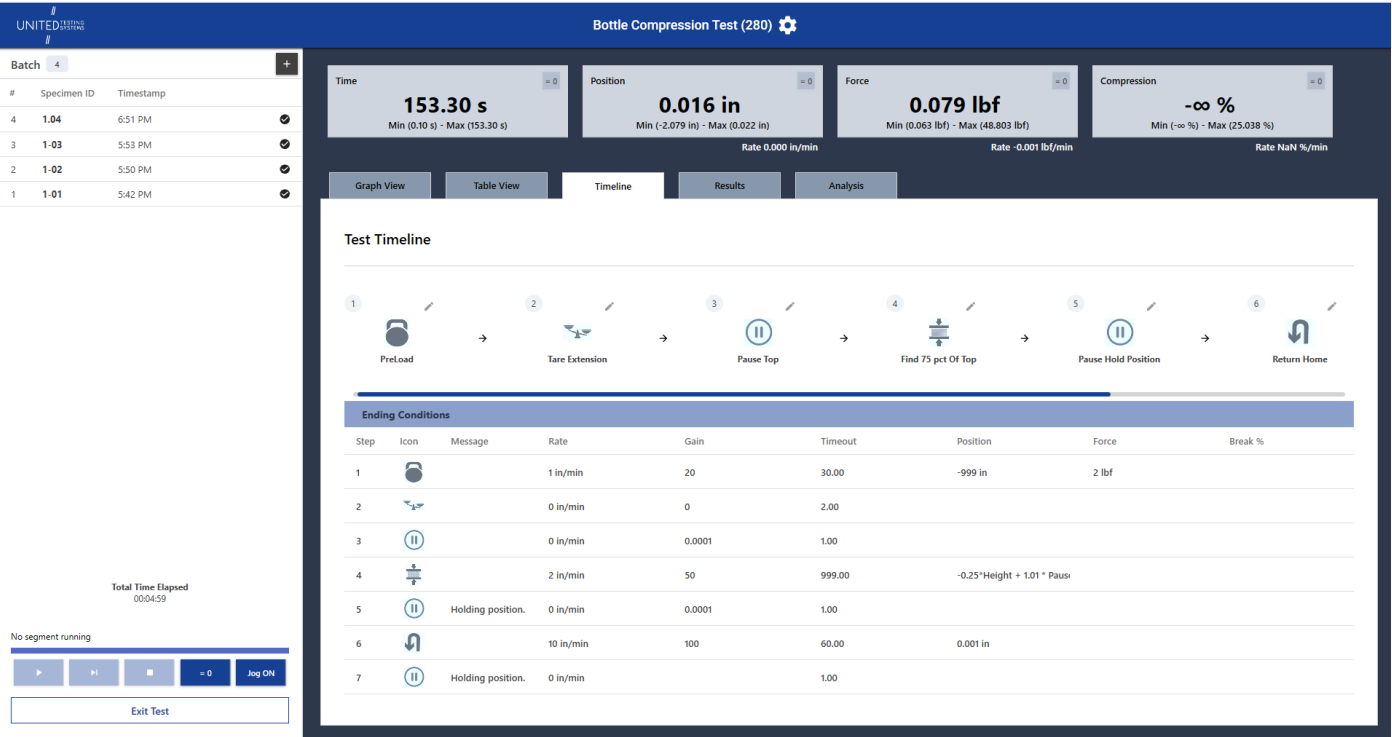
DAQC4 控制器选配类型

基础 DAQC4 单元：	除了 2 个模拟通道（称重传感器和引伸计）外，还提供机器控制、时间和位置通道。
扩展 DAQC4 单元：	与基础单元配对时，最多可提供 6 个额外的 ADC（模拟到数字通道）。
高级 DAQC4 单元：	除了 14 个 ADC 外，还提供机器控制、时间和位置。

每台UTS万能材料试验机都包含基础单元

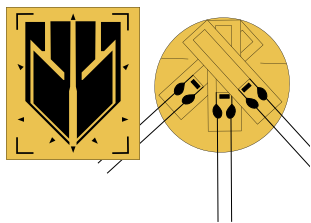
软件特点

测试方法生成器



您可使用直观的「测试方法生成器」在 DragonFly UTS 中轻松完成测试方法的构建。从添加简单的指令（例如从运行到预加载，或从运行到中断）到更高级的指令（例如添加弹出式操作员提示）， DragonFly UTS 直观的测试方法生成器使创建、理解和编辑测试序列成为一个简单的过程。

- 使用基于通用 ASTM、ISO 和类似标准的 UTS 大型预配置测试方法库
- 可以在其他 DragonFly UTS 用户之间导入/导出和共享模板
- 轻松修改现有模板，以满足您的需求
- 从头开始定制开发您专属的测试程序



多通道应变测量应用

希望进行应变测量测试的尖端行业的客户会发现， DragonFly UTS 提供了一个多功能平台来满足您的需求。

基础型 DCH 硬件控制器包括两个 A/D 通道，但额外的 A/D 通道可以轻松添加到任何 DragonFly UTS 系统。

使用我们的扩展 **DAQC4 单元**最多可以添加 6 个 A/D 通道，使用我们的高级 **DAQC4 单元**最多可以添加 14 个 A/D 通道。

原始测试数据可以轻松地导出，以用于其他应用程序，或者可以直接在软件内部执行分析。

服务与支持

我们相信，为您提供高质量的测试仪器只是我们工作的一部分。在为保持业务运行的技术提供服务时，快速、高效和真正可靠是至关重要的。

您的测试和检验合作伙伴

无论您身在何处、从事何种行业，无论您的要求是什么，如果您正在寻找最高质量的测试和检验解决方案来确保您的工业产品的质量，工业物理团队就在这里，为您提供支持与帮助。

此外，在亚太，我们有专业售后服务团队，为您提供完备的本地化服务。



联系我们

有关工业物理如何支持您的独特需求，了解更多相关信息，欢迎联系工业物理。

www.industrialphysics.cn